

รายงานสถิติเกี่ยวกับการติดตั้งระบบ GPS

ณ วันที่ 23 ตุลาคม 2565

1. จำนวนผู้ให้บริการ GPS ที่เชื่อมต่อข้อมูลกับกรมการขนส่งทางบก 203 ราย
 2. จำนวนผู้ให้บริการ GPS และจำนวนรุ่น GPS ที่ได้รับการรับรองจากกรม

จำนวนผู้ให้บริการ GPS ที่ได้รับการรับรองจากกรม(ราย)	จำนวนรุ่น GPS ที่ได้รับการรับรองจากกรม (รุ่น)
158	561

3. จำนวนรถที่เชื่อมต่อข้อมูลกับศูนย์ GPS

รถโดยสารประจำทาง	รถโดยสารไม่ประจำทาง	รถบรรทุกไม่ประจำทาง	รถบรรทุกส่วนบุคคล	รถอื่นๆ	รวม
21,734	45,705	151,259	250,698	52,863	522,259

4. จำนวนรถที่ต้องติดตั้ง GPS และที่ติดตั้ง GPS แล้ว

ประเภทรถ	จำนวนรถที่ต้องติดตั้ง GPS (คัน)	จำนวนรถที่ติดตั้ง GPS แล้ว (คัน)	รถที่ติดตั้ง GPS แล้ว (ร้อยละ)	ความเร็วเกิน (คัน)	ร้อยละของรถที่ใช้ความเร็วเกิน	ความเร็วสูงสุด (กม./ชม.)	ความเร็วเกินเฉลี่ย(กม./ชม.)
รถโดยสาร							
•ประจำทาง	15,156	15,156	100.00	34	0.22	118	102.29
- หมวด 1	4,152	4,152	100.00				
- หมวด 2	5,418	5,418	100.00				
- หมวด 3	5,586	5,586	100.00				
•ไม่ประจำทาง	45,705	45,705	100.00	71	0.16	135	106.13
รวมรถโดยสาร	60,861	60,861	100.00	105	0.17		104.89
รถบรรทุก							
•ไม่ประจำทาง	158,459	151,259	95.46	39	0.03	128	104.87
•ส่วนบุคคล	250,698	250,698	100.00	26	0.01	115	104.23
รวมรถบรรทุก	409,157	401,957	98.24	65	0.02		104.61
รวมทั้งหมด	470,018	462,818	98.47	170	0.04		104.78

5. จำนวนรถตู้โดยสารที่ต้องติดตั้ง GPS และที่ติดตั้ง GPS แล้ว

ประเภทรถ	จำนวนรถที่ต้องติดตั้ง GPS (คัน)	จำนวนรถที่ติดตั้ง GPS แล้ว (คัน)	รถที่ติดตั้ง GPS แล้ว (ร้อยละ)	ความเร็วเกิน (คัน)	ร้อยละของรถที่ใช้ความเร็วเกิน	ความเร็วสูงสุด (กม./ชม.)	ความเร็วเกินเฉลี่ย(กม./ชม.)
•ประจำทาง	7,422	4,885	65.82				
- หมวด 1	2,425	2,297	94.72				
- หมวด 2	2,175	2,071	95.22	11	0.53	108	101.64
- หมวด 3	2,822	517	18.32				
•ไม่ประจำทาง	22,081	19,730	89.35				
รวมทั้งหมด	29,503	24,615	83.43				

6. จำนวนรถโดยสาร 2 ชั้น ที่ต้องติดตั้ง GPS และที่ติดตั้ง GPS แล้ว

ประเภทรถ	จำนวนรถที่ต้องติดตั้ง GPS (คัน)	จำนวนรถที่ติดตั้ง GPS แล้ว (คัน)	รถที่ติดตั้ง GPS แล้ว (ร้อยละ)	ความเร็วเกิน (คัน)	ร้อยละของรถที่ใช้ความเร็วเกิน	ความเร็วสูงสุด (กม./ชม.)	ความเร็วเกินเฉลี่ย(กม./ชม.)
•ประจำทาง	1,085	1,021	94.10	2	0.20	103	99.00
•ไม่ประจำทาง	4,638	3,908	84.26	9	0.23	112	104.67
•ส่วนบุคคล	31	12	38.71	0	0.00	0	0.00
รวมทั้งหมด	5,754	4,941	85.87	11	0.22		103.64

7. จำนวนรถพยาบาลที่เชื่อมต่อข้อมูลกับศูนย์ GPS

หน่วย : คัน

รย.1	รย.2	รย.3	รวม
951	182	15	1,148

รายงานสถิติการกระทำความผิดจากระบบ GPS รถทุกประเภท ทั่วประเทศ

เดือน ตุลาคม 2565

หน่วย : คัน

วันที่		1 ต.ค.	2 ต.ค.	3 ต.ค.	4 ต.ค.	5 ต.ค.	6 ต.ค.	7 ต.ค.	8 ต.ค.	9 ต.ค.	10 ต.ค.	11 ต.ค.	12 ต.ค.	13 ต.ค.	14 ต.ค.	15 ต.ค.	16 ต.ค.	17 ต.ค.	18 ต.ค.	19 ต.ค.	20 ต.ค.	21 ต.ค.	22 ต.ค.	23 ต.ค.	ค่าเฉลี่ยจำนวนรถ ที่กระทำความผิด	
รถโดยสาร	ประจำทาง	ความเร็วเกิน	31	19	24	24	22	23	31	20	29	22	25	33	35	35	31	35	29	29	26	30	24	33	34	28
		ไม่แสดงตน	2,178	1,530	1,639	1,563	1,586	1,633	1,753	1,630	1,518	1,665	1,690	1,743	1,668	1,592	1,602	1,657	1,747	1,625	1,689	1,709	1,798	1,685	1,524	1,671
		ชั่วโมงการทำงานเกิน	567	0	2,146	2,701	2,391	2,464	2,890	2,470	2,488	2,772	2,682	3,038	2,597	2,065	2,005	2,821	2,711	2,526	2,251	2,392	2,528	2,500	2,146	2,311
	ไม่ประจำทาง	ความเร็วเกิน	61	72	59	54	58	54	70	57	62	49	56	75	62	62	65	65	62	69	59	60	54	68	71	62
		ไม่แสดงตน	5,455	1,696	2,761	2,662	2,739	2,796	2,968	2,396	1,683	2,697	2,647	2,723	1,962	2,524	2,404	1,794	2,588	2,569	2,611	2,557	2,782	2,516	1,813	2,580
		ชั่วโมงการทำงานเกิน	193	0	719	891	838	922	1,294	1,116	1,178	975	914	994	1,070	1,018	1,166	1,456	1,077	834	723	786	845	1,285	1,215	935
	ส่วนบุคคล	ความเร็วเกิน	1	1	1	2	1	0	1	0	0	0	0	1	0	0	1	0	1	3	1	1	1	3	0	1
		ไม่แสดงตน	34	7	21	16	18	18	19	15	6	13	12	12	5	14	14	1	18	18	13	16	14	11	5	14
		ชั่วโมงการทำงานเกิน	0	0	3	2	1	3	4	0	2	0	5	2	3	1	2	8	3	1	2	0	0	0	1	2
รถบรรทุก	ไม่ประจำทาง	ความเร็วเกิน	42	31	34	47	48	50	39	45	32	32	39	48	33	32	37	33	39	52	48	56	64	47	39	42
		ไม่แสดงตน	37,196	17,714	28,467	31,703	32,591	32,658	32,697	29,000	17,872	28,140	31,778	33,470	24,917	30,214	27,195	17,858	29,349	33,900	34,657	34,872	34,690	30,327	18,570	29,123
		ชั่วโมงการทำงานเกิน	7,086	0	15,775	25,622	26,282	26,922	28,285	24,664	19,206	20,095	24,919	25,906	23,320	23,010	23,287	18,963	21,597	26,610	27,080	27,616	26,272	24,816	18,792	22,005
	ส่วนบุคคล	ความเร็วเกิน	30	20	24	35	24	20	30	34	25	24	25	20	29	32	28	21	44	36	40	35	45	32	26	30
		ไม่แสดงตน	28,032	11,299	15,425	15,888	16,706	16,732	16,733	16,037	11,652	14,178	15,238	16,837	13,978	16,915	16,004	11,203	16,259	17,429	17,740	18,094	17,890	17,088	11,708	16,046
		ชั่วโมงการทำงานเกิน	1,380	0	6,958	8,769	9,240	9,695	9,675	9,473	8,570	7,829	8,292	9,644	9,170	10,197	9,950	8,395	9,710	10,371	9,954	10,361	9,450	10,122	8,472	8,508

รายงานสถิติการกระทำความผิดจากระบบ GPS รถทุกประเภท ทั่วประเทศ

เดือน ตุลาคม 2565

หน่วย : ร้อยละ

วันที่		1 ต.ค.	2 ต.ค.	3 ต.ค.	4 ต.ค.	5 ต.ค.	6 ต.ค.	7 ต.ค.	8 ต.ค.	9 ต.ค.	10 ต.ค.	11 ต.ค.	12 ต.ค.	13 ต.ค.	14 ต.ค.	15 ต.ค.	16 ต.ค.	17 ต.ค.	18 ต.ค.	19 ต.ค.	20 ต.ค.	21 ต.ค.	22 ต.ค.	23 ต.ค.	ค่าเฉลี่ยร้อยละรถ ที่กระทำผิด		
รถโดยสาร	ประจำทาง	ความเร็วเกิน	0.20	0.13	0.16	0.16	0.15	0.15	0.20	0.13	0.19	0.15	0.16	0.22	0.23	0.23	0.20	0.23	0.19	0.19	0.17	0.20	0.16	0.22	0.22	0.18	
		ไม่แสดงตน	14.37	10.10	10.81	10.31	10.46	10.77	11.57	10.75	10.02	10.99	11.15	11.50	11.01	10.50	10.57	10.93	11.53	10.72	11.14	11.28	11.86	11.12	10.06	11.02	
		ชั่วโมงการทำงานเกิน	3.74	0.00	14.16	17.82	15.78	16.26	19.07	16.30	16.42	18.29	17.70	20.04	17.14	13.62	13.23	18.61	17.89	16.67	14.85	15.78	16.68	16.50	14.16	15.25	
	ไม่ประจำทาง	ความเร็วเกิน	0.13	0.16	0.13	0.12	0.13	0.12	0.15	0.12	0.14	0.11	0.12	0.16	0.14	0.14	0.14	0.14	0.14	0.15	0.13	0.13	0.12	0.15	0.16	0.14	0.14
		ไม่แสดงตน	11.94	3.71	6.04	5.82	5.99	6.12	6.49	5.24	3.68	5.90	5.79	5.96	4.29	5.52	5.26	3.93	5.66	5.62	5.71	5.59	6.09	5.50	3.97	5.65	
		ชั่วโมงการทำงานเกิน	0.42	0.00	1.57	1.95	1.83	2.02	2.83	2.44	2.58	2.13	2.00	2.17	2.34	2.23	2.55	3.19	2.36	1.82	1.58	1.72	1.85	2.81	2.66	2.05	
รถบรรทุก	ไม่ประจำทาง	ความเร็วเกิน	0.03	0.02	0.02	0.03	0.03	0.03	0.03	0.03	0.02	0.02	0.03	0.03	0.02	0.02	0.02	0.02	0.03	0.03	0.03	0.04	0.04	0.03	0.03	0.03	
		ไม่แสดงตน	24.59	11.71	18.82	20.96	21.55	21.59	21.62	19.17	11.82	18.60	21.01	22.13	16.47	19.98	17.98	11.81	19.40	22.41	22.91	23.05	22.93	20.05	12.28	19.25	
		ชั่วโมงการทำงานเกิน	4.68	0.00	10.43	16.94	17.38	17.80	18.70	16.31	12.70	13.29	16.47	17.13	15.42	15.21	15.40	12.54	14.28	17.59	17.90	18.26	17.37	16.41	12.42	14.55	
	ส่วนบุคคล	ความเร็วเกิน	0.01	0.01	0.01	0.01	0.01	0.01	0.01	0.01	0.01	0.01	0.01	0.01	0.01	0.01	0.01	0.01	0.02	0.01	0.02	0.01	0.02	0.01	0.01	0.01	0.01
		ไม่แสดงตน	11.18	4.51	6.15	6.34	6.66	6.67	6.67	6.40	4.65	5.66	6.08	6.72	5.58	6.75	6.38	4.47	6.49	6.95	7.08	7.22	7.14	6.82	4.67	6.40	
		ชั่วโมงการทำงานเกิน	0.55	0.00	2.78	3.50	3.69	3.87	3.86	3.78	3.42	3.12	3.31	3.85	3.66	4.07	3.97	3.35	3.87	4.14	3.97	4.13	3.77	4.04	3.38	3.39	
ค่าเฉลี่ยรวม	รถทุกประเภท	ความเร็วเกิน	0.04	0.03	0.03	0.03	0.03	0.03	0.04	0.03	0.03	0.03	0.03	0.04	0.03	0.03	0.03	0.04	0.04	0.04	0.04	0.04	0.04	0.04	0.04	0.03	
		ไม่แสดงตน	15.74	6.97	10.43	11.20	11.59	11.63	11.70	10.60	7.07	10.09	11.10	11.83	9.19	11.07	10.20	7.02	10.79	12.00	12.25	12.37	12.35	11.15	7.26	10.68	
		ชั่วโมงการทำงานเกิน	1.99	0.00	5.53	8.21	8.37	8.64	9.11	8.15	6.79	6.84	7.95	8.55	7.81	7.84	7.87	6.84	7.58	8.72	8.64	8.89	8.45	8.37	6.62	7.29	

รายงานสถิติการกระทำความผิดจากระบบ GPS รถทุกประเภท กรุงเทพมหานคร

เดือน ตุลาคม 2565

หน่วย : คัน

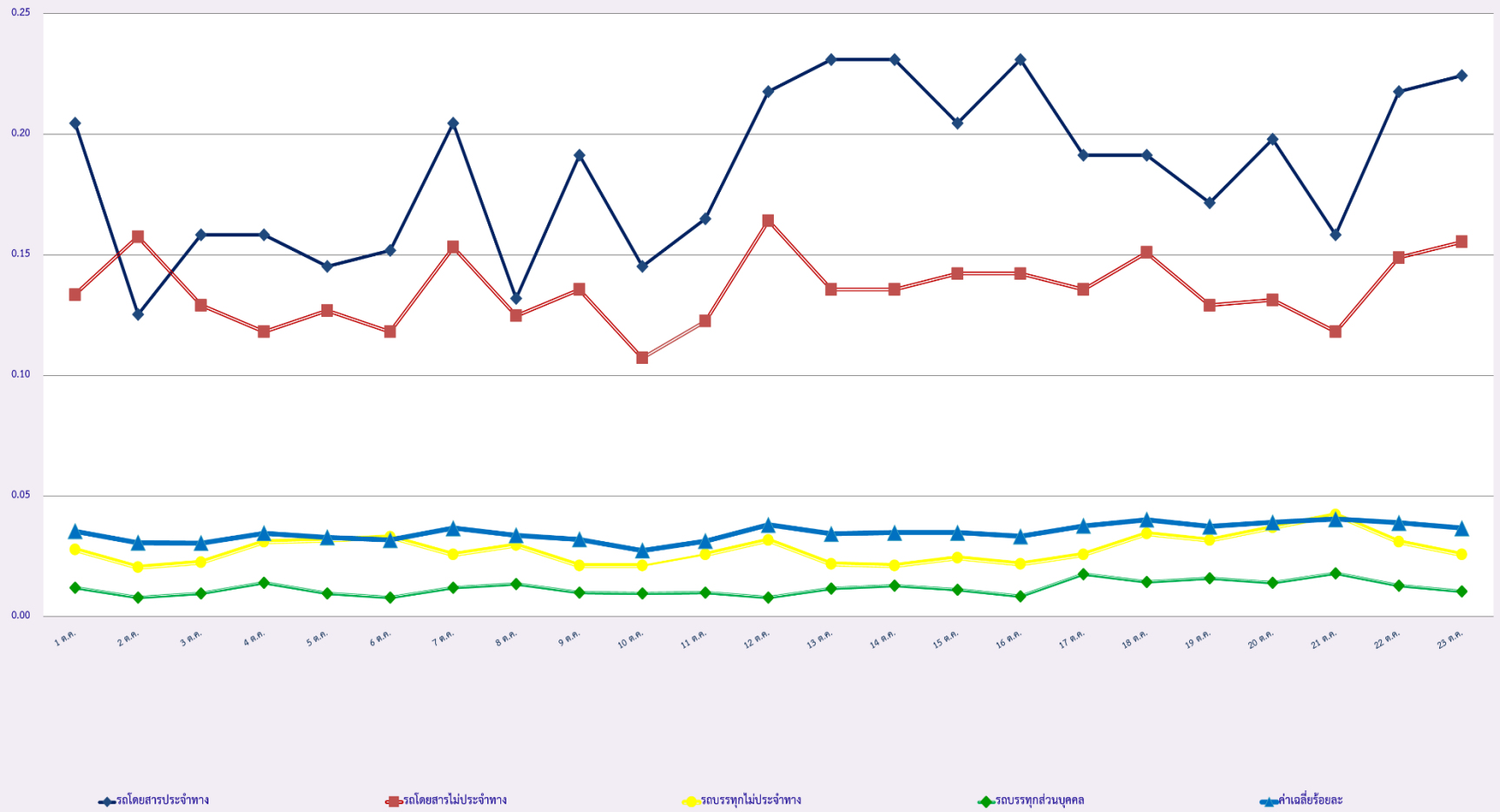
วันที่		1 ต.ค.	2 ต.ค.	3 ต.ค.	4 ต.ค.	5 ต.ค.	6 ต.ค.	7 ต.ค.	8 ต.ค.	9 ต.ค.	10 ต.ค.	11 ต.ค.	12 ต.ค.	13 ต.ค.	14 ต.ค.	15 ต.ค.	16 ต.ค.	17 ต.ค.	18 ต.ค.	19 ต.ค.	20 ต.ค.	21 ต.ค.	22 ต.ค.	23 ต.ค.	ค่าเฉลี่ยจำนวนรถ ที่กระทำความผิด	
รถโดยสาร	ประจำทาง	ความเร็วเกิน	1	1	1	2	2	1	0	1	1	0	4	4	2	2	3	1	0	2	3	3	3	2	1	2
		ไม่แสดงตน	848	807	922	903	898	1	949	871	819	933	923	972	840	859	864	860	966	914	973	1,015	1,055	973	864	871
		ชั่วโมงการทำงานเกิน	59	0	1,192	1,388	1,208	922	1,395	1,072	968	1,316	1,324	1,460	860	704	626	995	1,165	1,218	976	1,113	1,214	911	780	994
	ไม่ประจำทาง	ความเร็วเกิน	4	9	4	5	5	3	6	4	6	2	7	8	4	2	6	4	2	7	6	9	7	2	11	5
		ไม่แสดงตน	562	442	744	717	758	745	809	655	445	728	681	772	456	685	588	427	765	658	697	706	770	656	463	649
		ชั่วโมงการทำงานเกิน	38	0	143	163	153	172	249	181	220	156	166	211	140	130	147	271	221	135	115	115	138	200	228	161
	ส่วนบุคคล	ความเร็วเกิน	0	9	0	0	0	0	0	0	0	0	0	0	0	1	1	0	1	0	0	0	1	0	0	1
		ไม่แสดงตน	4	2	4	6	5	6	4	5	3	3	4	5	1	3	6	4	5	5	5	5	6	4	2	4
		ชั่วโมงการทำงานเกิน	0	0	0	0	0	1	1	0	0	0	1	0	1	0	0	0	0	0	0	0	0	0	0	0
รถบรรทุก	ไม่ประจำทาง	ความเร็วเกิน	0	0	1	1	0	1	0	0	0	0	0	0	0	0	0	1	0	1	2	1	0	0	2	0
		ไม่แสดงตน	9,512	5,097	10,270	11,600	11,886	11,889	12,132	10,287	5,025	10,308	11,509	12,364	7,748	10,931	9,406	4,885	10,376	12,385	12,728	12,868	12,650	11,027	5,312	10,095
		ชั่วโมงการทำงานเกิน	1,038	0	2,006	3,904	3,852	4,042	4,635	3,897	2,674	2,987	3,624	4,016	3,043	3,308	3,201	2,477	2,902	3,819	4,004	4,138	3,861	3,652	2,485	3,198
	ส่วนบุคคล	ความเร็วเกิน	1	0	0	0	0	2	0	0	0	1	0	1	0	2	0	0	0	0	0	1	0	0	0	0
		ไม่แสดงตน	3,360	2,117	3,416	3,367	3,612	3,688	3,567	3,542	2,163	3,193	3,378	3,687	2,525	3,604	3,610	2,177	3,627	3,869	3,940	4,032	3,873	3,834	2,248	3,323
		ชั่วโมงการทำงานเกิน	244	0	753	1,080	1,077	1,178	1,188	1,322	1,027	980	947	1,110	963	1,091	1,073	997	1,136	1,179	1,144	1,180	1,026	1,215	937	993

รายงานสถิติความเร็วเกินของรถตู้โดยสารประจำทาง หมวด 2 (ขส.)

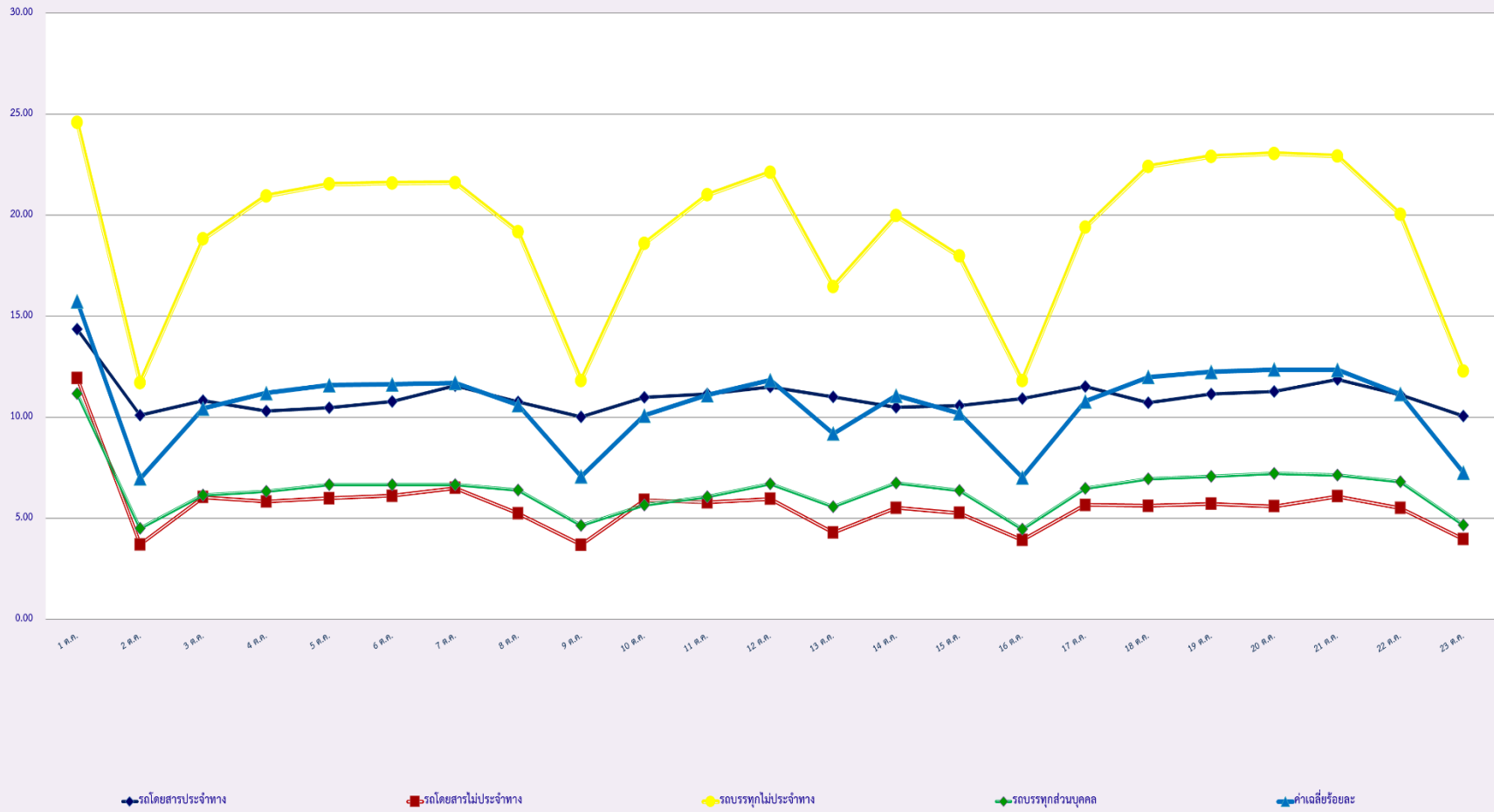
ประจำเดือน ตุลาคม 2565

พื้นที่	วันที่	1 ต.ค.	2 ต.ค.	3 ต.ค.	4 ต.ค.	5 ต.ค.	6 ต.ค.	7 ต.ค.	8 ต.ค.	9 ต.ค.	10 ต.ค.	11 ต.ค.	12 ต.ค.	13 ต.ค.	14 ต.ค.	15 ต.ค.	16 ต.ค.	17 ต.ค.	18 ต.ค.	19 ต.ค.	20 ต.ค.	21 ต.ค.	22 ต.ค.	23 ต.ค.
		กรุงเทพมหานคร	จำนวน(คัน)	0	0	0	0	0	1	0	0	0	0	0	0	0	0	1	0	2	1	0	0	0
	ร้อยละ	0.00	0.00	0.00	0.00	0.00	0.05	0.00	0.00	0.00	0.00	0.00	0.00	0.00	0.00	0.05	0.00	0.10	0.05	0.00	0.00	0.00	0.05	0.00
ทั่วประเทศ	จำนวน(คัน)	11	11	8	9	4	7	12	8	14	8	9	11	7	11	12	10	12	9	9	10	7	9	11
	ร้อยละ	0.52	0.52	0.38	0.43	0.19	0.33	0.56	0.38	0.66	0.38	0.42	0.52	0.33	0.53	0.58	0.48	0.58	0.43	0.43	0.48	0.34	0.43	0.53

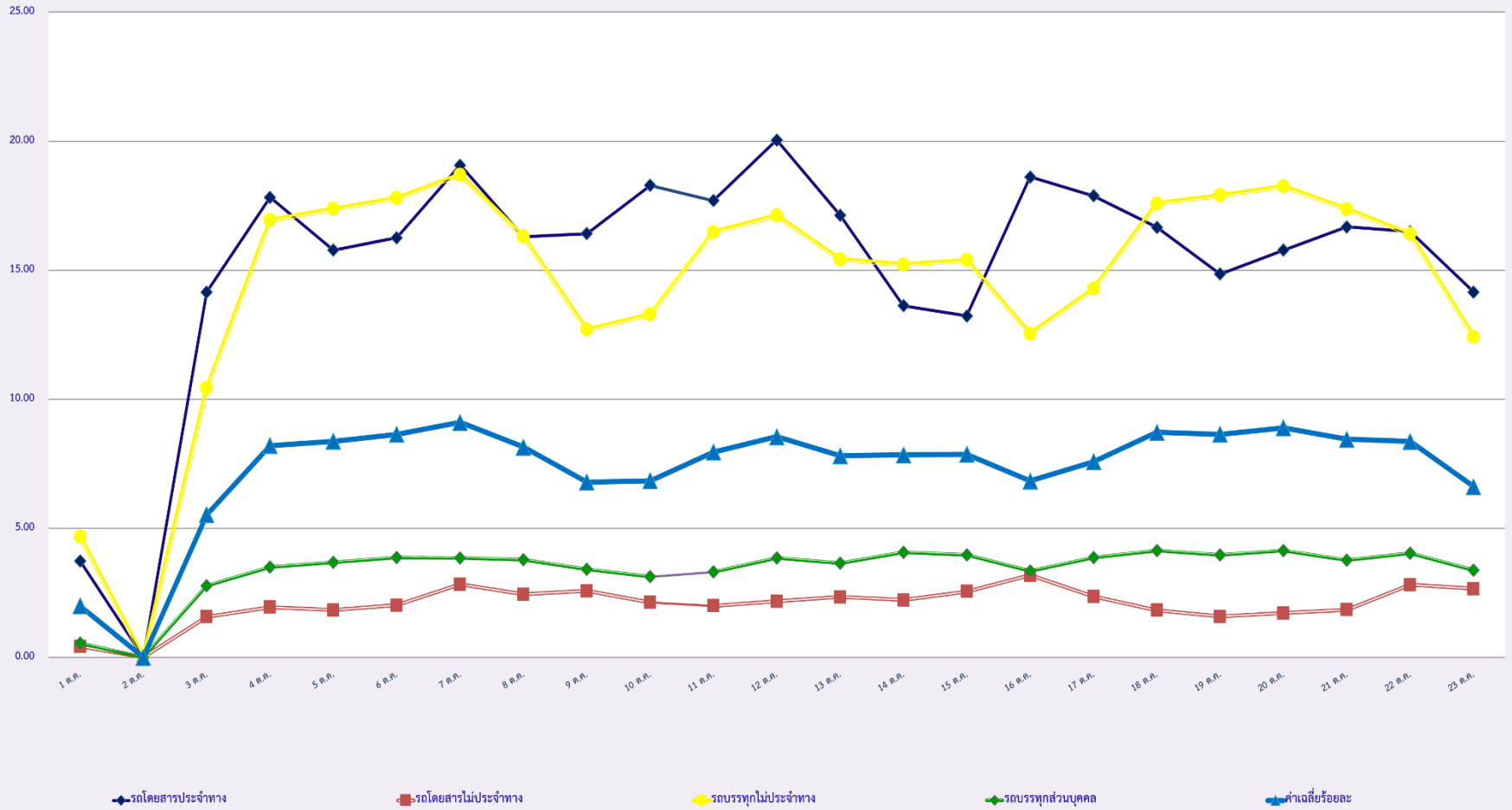
สถิติรถที่มีความเร็วเกินในรถแต่ละประเภท (ร้อยละ)



สถิติการไม่แสดงตนของพนักงานขับรถในรถแต่ละประเภท (ร้อยละ)



สถิติระยะเวลาการทำงานเกินของพนักงานขับรถในแต่ละประเภท (ร้อยละ)



สถิติรถตู้โดยสารประจำทาง หมวด 2(บขส.)ที่มีความเร็วเกิน (ร้อยละ) .

